



# ANALYSE DU QUESTIONNAIRE

19.08.2022

# 1 – RETROSPECTIVE SUR LE QUESTIONNAIRE

## FONDATIONS, FONDS DE DOTATION : PRENEZ-VOUS EN COMPTE L'ENJEU CLIMATIQUE?

**110**  
Réponses  
au 19.08.2022

**98 %**

estiment que le climat est un enjeu de société majeur et urgent

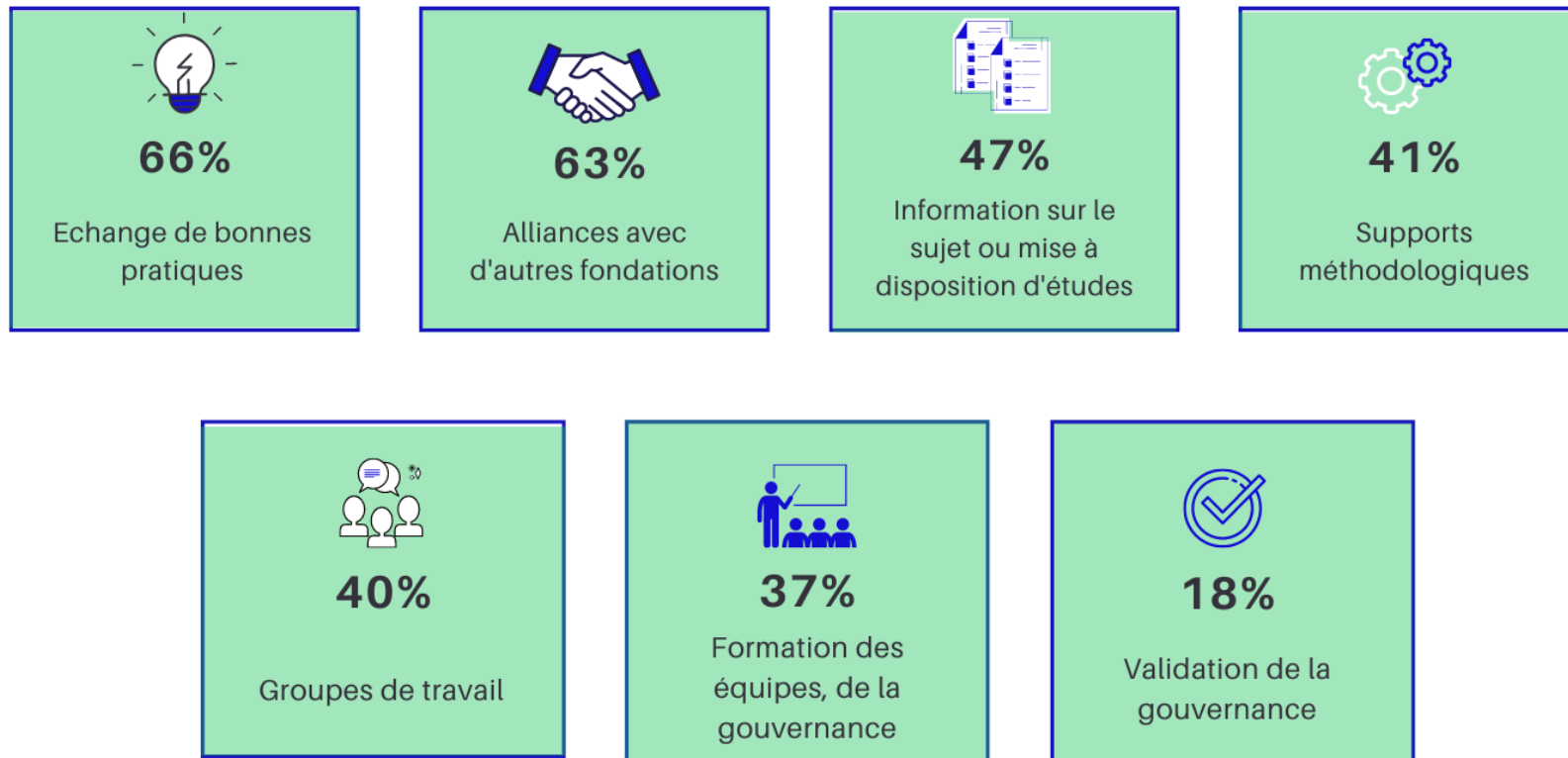
**44 %**

estiment prendre en compte de manière importante ou très importante les enjeux du climat dans leur fondation

**94 %**

pensent que leur structure va progresser dans sa prise en compte de l'enjeu climatique (complètement ou sur certains points)

## 2 – LES BESOINS POUR PROGRESSER



\* 104 réponses

## 2.1 – PARTAGER CONNAISSANCES ET PRATIQUES

### Promouvoir les bons comportements

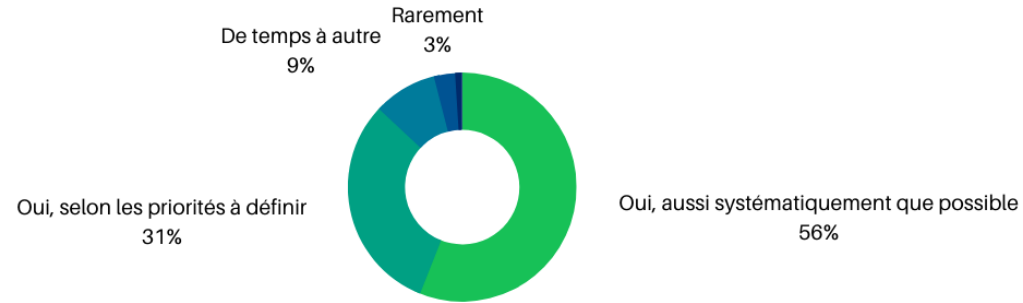
- Rubrique « Ressources » & Newsletter
- Recenser les bonnes pratiques

### Favoriser l'apprentissage en commun

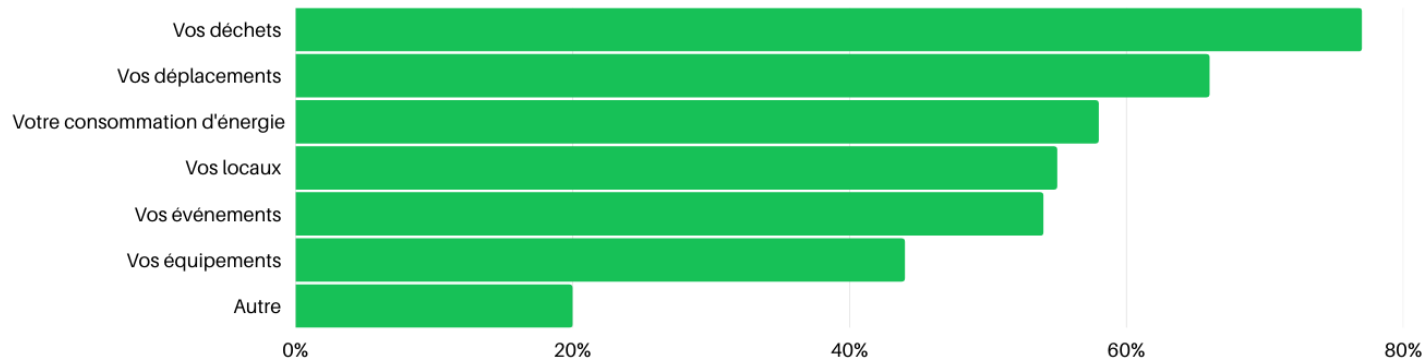
- Organisation de rencontres thématiques
- Rendez-vous autour de publications de fond
- Cycle de formation Climat

# 3 – INTÉGRATION DE L'ENJEU CLIMAT A L'INTERNE

Intégration de l'enjeu climatique dans vos pratiques internes de fonctionnement



Si oui, l'attention est portée sur :



## 3 – INTÉGRATION DE L'ENJEU CLIMAT A L'INTERNE

46% - Intégration pas systématique

### S'appuyer sur

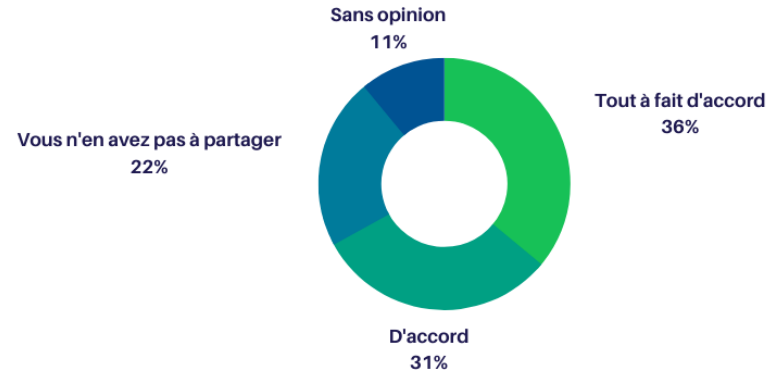
- Démarche RSE
- Objectifs d'équipe clairs
- Mise en place d'un Agenda 21

# 4 – ECHANGER LES BONNES PRATIQUES

## Le partage de bonnes pratiques entre pairs



Des répondants estiment que le **climat** est un enjeu de société **majeur** et **urgent**



### Quelques exemples d'initiatives et bonnes pratiques

- "Ateliers & Conférences : Catering Végétarien, 0 déchets"
- "Audit énergétique ; Achat d'énergie renouvelable"
- "Déclinaison systématique de la Fresque Climat dans le quotidien"
- "Diminution empreinte écologique, dématérialisation des supports, soutien à moyen de transports doux (prime de mobilités)"
- "Actions en faveur de recyclage et l'utilisation de produits de seconde main"
- "Lancement de la démarche zéro carbone"
- "la conservation des zones humides méditerranéennes"
- "Analyse des enjeux"
- "Mesure d'impact de nos activités"
- "Enjeux croisés entre le dialogue social en entreprise et les questions environnementales et climatiques"

# 5 – SOUTENIR DES PROJETS VERTS

## Financement de projets

**28 %**

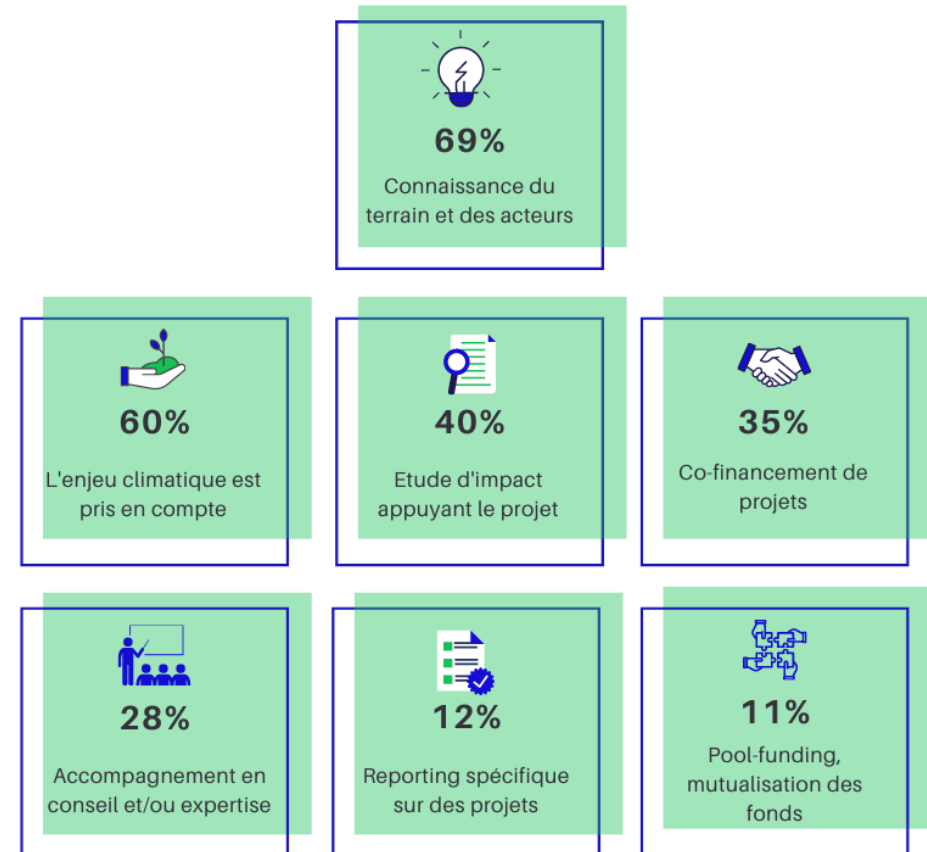
financent systématiquement ou partiellement des projets centrés sur l'enjeu climatique

## Prise en compte de l'enjeu climatique chez leurs partenaires

**19 %**

intègrent systématiquement la prise en compte de l'enjeu climatique de leurs partenaires comme critère de sélection pour des projets qui ne sont pas exclusivement dédiés à cette question

## Les outils de sélection de projets\*





# 6.1 – VERDIR LES FINANCES (PLACEMENTS)

**29 %**

intègrent systématiquement ou partiellement l'enjeu climatique dans leurs choix de placements financiers

**Les placements utilisés :**

- *ISR (50% des réponses)*
- *Exclusion d'investissement*
- *Compte dédié à la transition écologique*
- *Exclusion des placements "fossiles"*
- *Fonds d'engagement*
- *Placements à Impact*
- *Placements à caractère éthique*

**28 %**

n'intègrent pas l'enjeu climatique dans leurs choix de placements financiers

**Raisons principales :**

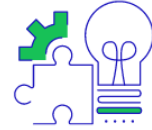
- *Manque d'information sur les opportunités (50% des réponses)*
- *Manque d'offres*
- *Gouvernance*
- *Risques financiers*
- *Optimisation de la rentabilité*
- *Limitation de l'investissement ISR*

## 6.2 – VERDIR LES FINANCES (ATTENTES)



**70 %**

éproouvent un intérêt pour la création d'un véhicule d'investissement dédié au climat réservé aux fondations et fonds de dotation



**46 %**

souhaiteraient participer à un groupe de travail "Climat et finance" du Cercle Gestion Financière du CFF

### Quelques exemples d'initiatives financières

**Désinvestir des actifs directement liés aux énergies fossiles (sociétés et fronds de placements)**

Constitution de portefeuilles de projets accompagnés verts facilitant le choix des projets

**Critères de suivi-évaluation de l'impact des investissements et placements des fondations**

Dispositif E+ : accompagnement des projets par des experts pour mieux prendre en compte l'environnement

**Appels à projets et proposition format "promo" pour un financement collectif de réponses environnementales**

## 6 – VERDIR LES FINANCES

### Promouvoir les actifs verts

- Déconstruire les préjugés – ie avec l'ISR
- Ateliers – Convaincre la Gouvernance

### Véhicule d'Investissement Vert

- Revue des travaux - Cercle GF & Fonds 11 Janvier
- Lancement **WG VIV**



**MERCI DE VOTRE ATTENTION**

**19.08.2022**